





# DINO® 210 XT



**Unike hydrauliske støtteben**  
- høy bakkeklaring på liten flate.

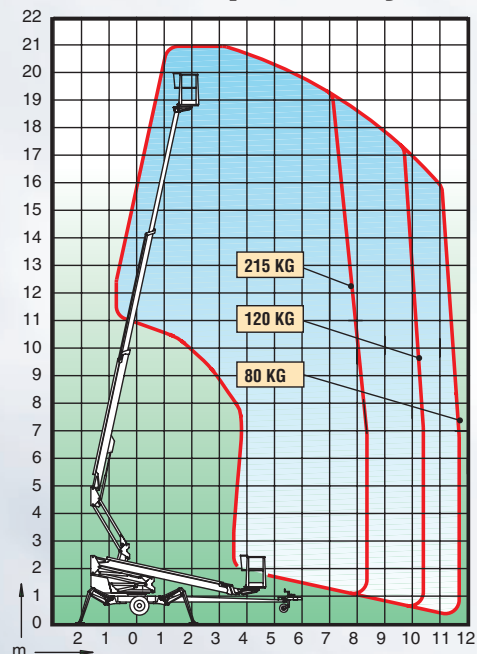


**Bensinaggregat som standardutstyr**  
- liften kan brukes uten tilgang på nettstrøm.



**Brukervennlig hjelpedrift**  
- enkel og uanstrengt flytting for en person.

## Tekniske spesifikasjoner



Maks. arbeidshøyde	21,0 m
Maks. plattformhøyde	19,0 m
Maks. horisontal rekkevidde	11,7 m
Bredde mellom støtteben	4,3 m
Løftekapasitet	215 kg
Plattformstørrelse	0,7 x 1,3 m
Bomrotasjon	Ubegrenset
Kurvsving	90°
Bomkontroll	Trinnløs
Transportlengde	7,80 m
Transportbredde	1,93 m
Transporthøyde	2,29 m
Egenvekt	2440 kg
Hjelpedrift	Standard
230 V uttak på plattform	Standard
Elektromotor	Standard
Bensindrevet aggregat	Standard
Dieseldrevet aggregat	Tilleggsutstyr
Stigningsevne	25 %

Tekniske spesifikasjoner kan endres uten forhåndsvarsel.

Dinolifter i XT-serien er stabile og fleksible med hydraulisk hjelpedrift, hydrauliske støtteben, svingbar arbeidskurv samt ubegrenset sving av bommen, alt som standardutstyr.

Sakseløftet, teleskopbommen og den trinnløse manøvreringen gjør det mulig å nå frem til trange og utilgjengelige steder, selv over hindre.

Takket være sakseløftet kan man flytte arbeidskurven vertikalt ved bruk av kun en betjeningsfunksjon.