

**MINI 15**  

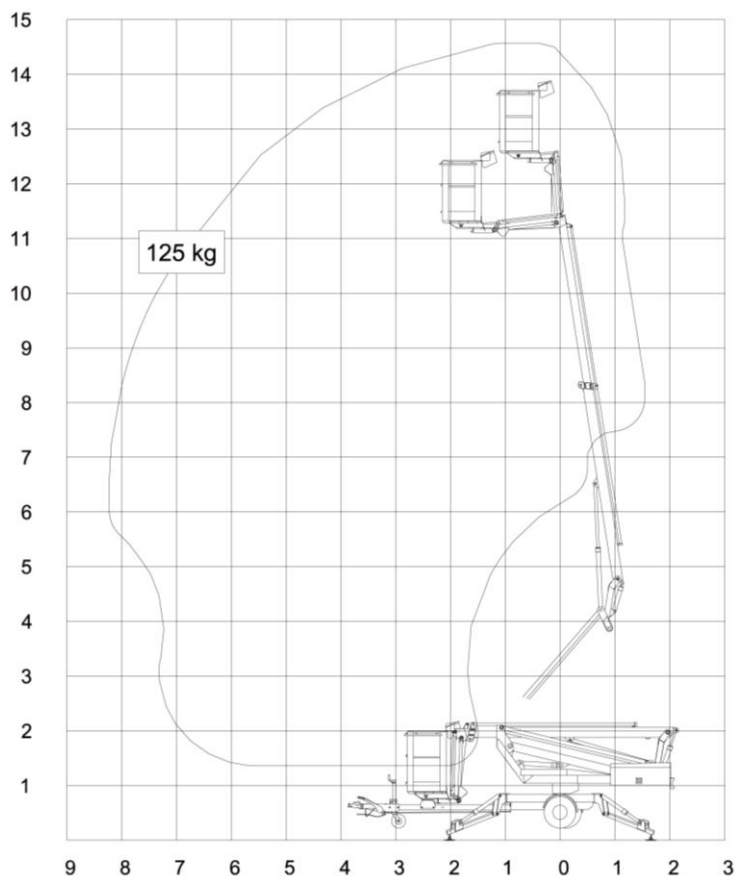



[www.ommelift.dk](http://www.ommelift.dk)

**SLÄPVAGNSLIFT  
STOR – MEN LITEN OCH LÄTT**

# Mini 15 E

## Släpvagnslift



Tekniske data:	Mini 15 EXJ	Mini 15 EBXJ
Max. arbetshöjd, m	14.60 m	
Max. arbetsradie, m	8.27 m	
Max. korglast, kg	125 kg	
Korgarm, jib	1,08 – rörlig 90°	
Korgstorlek, m	0.85x0.7x1.1 m	
Svängområde	± 355°	
Drivkälla	230V/10A	24V/139Ah/5h
Transportlängd	6.03 m	
Transporthöjd	1.94 m	
Transportbredd	1.50/1.05 m	
Arbetsbredd	3.63 m	
Totalvikt ca.	1500 kg	1500 kg
230 V eluttag i korg	+	
2 – stegs hastighet	+	
Justerbar transportbredd	+	
Hydraulisk framdrivning	+	

+ standard

## STOR – MEN LITEN OCH LÄTT



Enkel transport



Smal



Framdrivning



Jib-arm

- **Modell Mini 15 EXJ** drivs av en 230 V motor som ansluts till eluttag med 10A. Denna modell är speciellt lämplig för kontinuerlig drift. Modell Mini 15 EBXJ drivs av kraftiga 24V/139 Ah batterier och är speciellt lämplig för arbeten där det inte finns tillgång till 230 V.
- **Justerbar transportbredd:**  
Som standard är liften utrustad med justerbar hjulaxel, vilket innebär att transport- bredden kan reduceras från 1.50 m till endast 1.05 m. Liften levereras som standard med hydrauliska stödben, verktygshylla och 230 V uttag i korgen
- **Rörlig jibarm:**  
Den långa och rörliga jibarmen ger användaren tillträde in över takkanter och andra hinder. Vidare kan den lyfta korgen upp bakom hinder. Generellt betyder det en mer bekväm och mer precis manövrering.
- **Saxled:**  
Modell Mini 15 E är utrustad med en saxled, som ger en stor räckvidd upp över hinder.

04.11-Ret til ændringer forbeholdes.